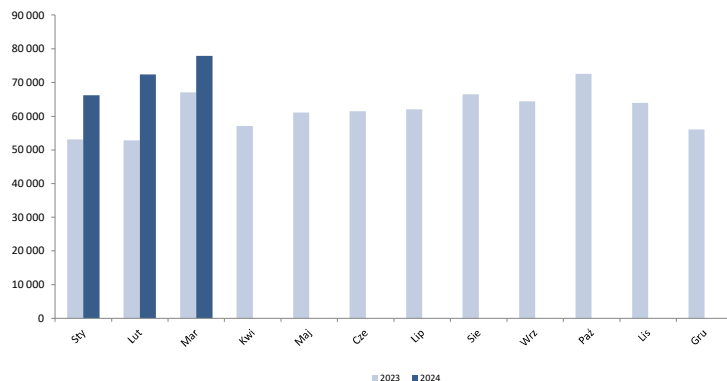


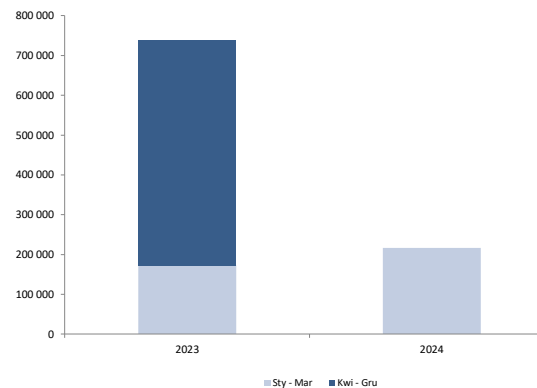
Pierwsze rejestracje używanych samochodów osobowych sprowadzonych z zagranicy w Polsce, w latach 2023 - 2024
analizy PZPM na podstawie Centralnej Ewidencji Pojazdów

	Sty	Lut	Mar	Kwi	Maj	Cze	Lip	Sie	Wrz	Paź	Lis	Gru	RAZEM
2023	53 156	52 854	67 125	57 090	61 109	61 502	62 035	66 472	64 431	72 638	63 976	56 051	738 439
2024	66 186	72 408	77 918										216 512
%zmiana r/r	24,5%	37,0%	16,1%										25,1%

Pierwsze rejestracje używanych samochodów osobowych w Polsce
2023 - 2024



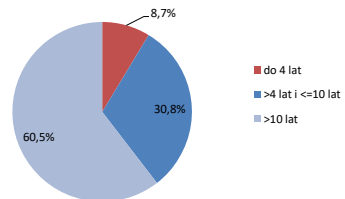
Pierwsze rejestracje używanych samochodów osobowych w Polsce
2023 - 2024



Struktura wieku Sty-Gru 2023

Wiek	Liczba pojazdów	Udział %
do 4 lat	64 179	8,7%
>4 lat i <=10 lat	227 773	30,8%
>10 lat	446 487	60,5%
Razem	738 439	100%

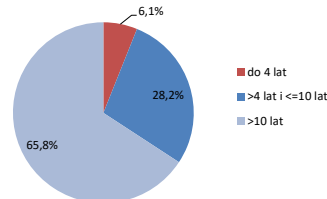
Struktura wieku Sty-Gru 2023



Struktura wieku Sty-Mar 2023

Wiek	Liczba pojazdów	Udział %
do 4 lat	10 506	6,1%
>4 lat i <=10 lat	48 781	28,2%
>10 lat	113 848	65,8%
Razem	173 135	100%

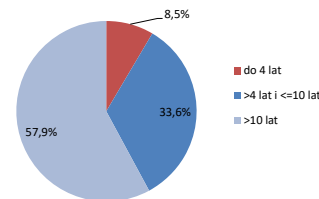
Struktura wieku Sty-Mar 2023



Struktura wieku Sty-Mar 2024

Wiek	Liczba pojazdów	Udział %
do 4 lat	18 355	8,5%
>4 lat i <=10 lat	72 845	33,6%
>10 lat	125 312	57,9%
Razem	216 512	100%

Struktura wieku Sty-Mar 2024

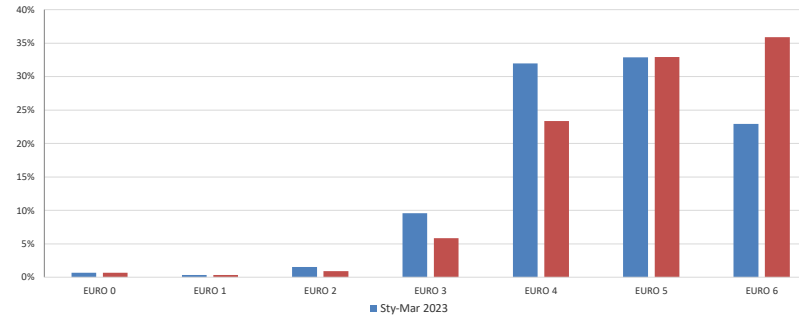


Pierwsze rejestracje używanych samochodów osobowych według norm EURO

Struktura pierwszych rejestracji używanych samochodów osobowych wg norm EURO*

Norma	Sty-Mar 2023	Sty-Mar 2024
EURO 0	0,7%	0,7%
EURO 1	0,4%	0,3%
EURO 2	1,5%	0,9%
EURO 3	9,6%	5,9%
EURO 4	32,0%	23,4%
EURO 5	32,9%	32,9%
EURO 6	22,9%	35,9%
Razem	100%	100%

*szacunki PZPM



Pierwsze rejestracje używanych samochodów osobowych według rodzaju napędu

Pierwsze rejestracje używanych samochodów osobowych wg rodzaju napędu

Rozaj napędu	Sty-Mar 2023		Sty-Mar 2024		Zmiana % r/r	Zmiana udziału r/r
	tys. szt.	udział %	tys. szt.	udział %		
Benzyna	92,8	53,6%	114,9	53,1%	+23,8%	-0,6 pp
Diesel	72,9	42,1%	88,6	40,9%	+21,4%	-1,2 pp
Pozostałe	7,4	4,3%	13,1	6,0%	+77,1%	+1,8 pp
w tym:						
Elektryczny	0,782	0,5%	1,214	0,6%	+55,2%	+0,1 pp
Hybryda	3,566	2,1%	7,882	3,6%	+121,0%	+1,6 pp
Hybryda PLUG-IN	0,453	0,3%	1,327	0,6%	+192,9%	+0,4 pp
LPG	2,5	1,4%	2,5	1,2%	+0,2%	-0,3 pp
CNG/LNG	0,052	0,0%	0,065	0,0%	+25,0%	+0,0 pp
Inne	0,022	0,0%	0,071	0,0%	+222,7%	+0,0 pp

